

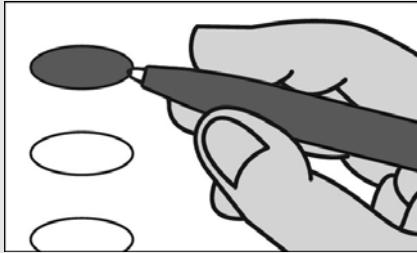
**Official Ballot
Special Primary Election
State of Maryland, Prince George's County
March 4, 2025
Democratic Ballot**

BS DEM 1

Papeleta Electoral Oficial
Elección Primaria Especial
Estado de Maryland, Condado de Prince George's
4 de marzo del 2025
Papeleta del Partido Demócrata

**Instructions
Instrucciones**

**Making Selections
Seleccionando**



Fill in the oval to the left of the name of your choice. You must blacken the oval completely, and do not make any marks outside of the oval. You do not have to vote in every race.

Llene el óvalo a la izquierda del nombre de su selección. Debe rellenar el óvalo completamente y no haga ninguna marca fuera del óvalo. No tiene que votar en cada contienda.



Do not cross out or erase, or your vote may not count. If you make a mistake or a stray mark, you may ask for a new ballot.

No debe tachar o borrar, o su voto no se contará. Si comete un error o hace una marca demás, pueda solicitar una nueva papeleta.

**County Executive
Vote for 1
Ejecutivo del Condado
Vote por Uno**

- Rushern L. Baker, III**
- Aisha Braveboy**
- Marcellus Crews**
- Calvin S. Hawkins, Jr.**
- Ron Hunt**
- Jolene Ivey**
- Albert Slocum**
- Moisette Tonya Sweat**
- Alonzo T. Washington**

**End of Ballot
Fin de la Papeleta**





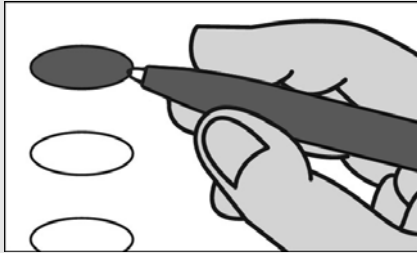
**Official Ballot
 Special Primary Election
 State of Maryland, Prince George's County
 March 4, 2025
 Democratic Ballot**

BS DEM 2

Papeleta Electoral Oficial
 Elección Primaria Especial
 Estado de Maryland, Condado de Prince George's
 4 de marzo del 2025
 Papeleta del Partido Demócrata

**Instructions
 Instrucciones**

**Making Selections
 Seleccionando**



Fill in the oval to the left of the name of your choice. You must blacken the oval completely, and do not make any marks outside of the oval. You do not have to vote in every race.

Llene el óvalo a la izquierda del nombre de su selección. Debe rellenar el óvalo completamente y no haga ninguna marca fuera del óvalo. No tiene que votar en cada contienda.



Do not cross out or erase, or your vote may not count. If you make a mistake or a stray mark, you may ask for a new ballot.

No debe tachar o borrar, o su voto no se contará. Si comete un error o hace una marca demás, pueda solicitar una nueva papeleta.

County Executive Vote for 1 Ejecutivo del Condado Vote por Uno	County Council District 5 Vote for 1 Concejo del Condado Distrito 5 Vote por Uno
<input type="radio"/> Rushern L. Baker, III	<input type="radio"/> Shayla D. Adams-Stafford
<input type="radio"/> Aisha Braveboy	<input type="radio"/> Theresa Mitchell Dudley
<input type="radio"/> Marcellus Crews	<input type="radio"/> Kendal Gray
<input type="radio"/> Calvin S. Hawkins, Jr.	<input type="radio"/> Ryan Middleton
<input type="radio"/> Ron Hunt	<input type="radio"/> Kayce Munyeneh
<input type="radio"/> Jolene Ivey	<input type="radio"/> Christopher R. Wade
<input type="radio"/> Albert Slocum	
<input type="radio"/> Moisette Tonya Sweat	
<input type="radio"/> Alonzo T. Washington	

End of Ballot
 Fin de la Papeleta 



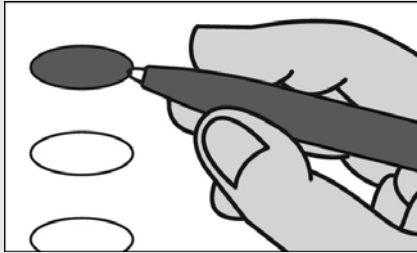
**Official Ballot
Special Primary Election
State of Maryland, Prince George's County
March 4, 2025
Republican Ballot**

BS REP 1

Papeleta Electoral Oficial
Elección Primaria Especial
Estado de Maryland, Condado de Prince George's
March 4, 2025
Papeleta del Partido Republicano

**Instructions
Instrucciones**

**Making Selections
Seleccionando**



Fill in the oval to the left of the name of your choice. You must blacken the oval completely, and do not make any marks outside of the oval. You do not have to vote in every race.

Llene el óvalo a la izquierda del nombre de su selección. Debe rellenar el óvalo completamente y no haga ninguna marca fuera del óvalo. No tiene que votar en cada contienda.



Do not cross out or erase, or your vote may not count. If you make a mistake or a stray mark, you may ask for a new ballot.

No debe tachar o borrar, o su voto no se contará. Si comete un error o hace una marca demás, pueda solicitar una nueva papeleta.

**County Executive
Vote for 1
Ejecutivo del Condado
Vote por Uno**

- George E. McDermott**
- Jesse A. Peed**
- Jonathan White**

**End of Ballot
Fin de la Papeleta**





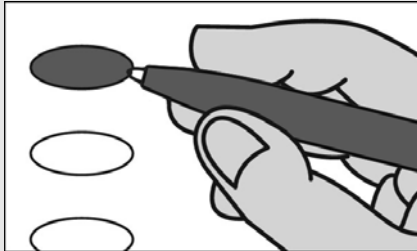
**Official Ballot
Special Primary Election
State of Maryland, Prince George's County
March 4, 2025
Republican Ballot**

BS REP 2

Papeleta Electoral Oficial
Elección Primaria Especial
Estado de Maryland, Condado de Prince George's
March 4, 2025
Papeleta del Partido Republicano

**Instructions
Instrucciones**

**Making Selections
Seleccionando**



Fill in the oval to the left of the name of your choice. You must blacken the oval completely, and do not make any marks outside of the oval. You do not have to vote in every race.

Llene el óvalo a la izquierda del nombre de su selección. Debe rellenar el óvalo completamente y no haga ninguna marca fuera del óvalo. No tiene que votar en cada contienda.



Do not cross out or erase, or your vote may not count. If you make a mistake or a stray mark, you may ask for a new ballot.

No debe tachar o borrar, o su voto no se contará. Si comete un error o hace una marca demás, pueda solicitar una nueva papeleta.

**County Executive
Vote for 1
Ejecutivo del Condado
Vote por Uno**

- George E. McDermott**
- Jesse A. Peed**
- Jonathan White**

**County Council
District 5
Vote for 1
Concejo del Condado
Distrito 5
Vote por Uno**

- Fred Price, Jr.**

**End of Ballot
Fin de la Papeleta**



